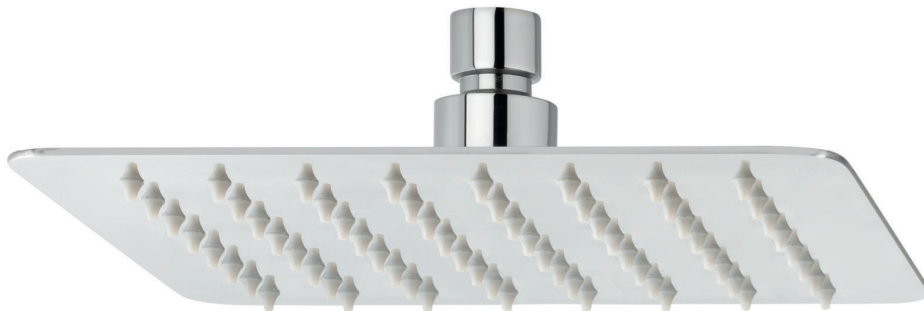


Die Inhalte dieses Produktdatenblattes wurden mit größter Sorgfalt erstellt.  
Der Anbieter übernimmt jedoch keine Gewähr auf die Richtigkeit, Vollständigkeit und Aktualität der bereitgestellten Inhalte. Stand: April 2021



## Kopfbrause Quadralis II superflach

<i>Abmessungen</i>	Höhe Brausekopf: 2 mm
<i>Material</i>	Kugelgelenk: Messing Gehäuse: Edelstahl, hochglanzverchromt Gesicht: chrom Noppen: TPR, grau
<i>Ausführung</i>	Strahlart: Brauseregen   Antikalktechnik

Art.Nr.	B	T	Durchflussmenge max.
<b>PAQ51072320</b>	200 mm	200 mm	21,5 l/min (3 bar)
<b>PAQ51072325</b>	250 mm	250 mm	23,5 l/min (3 bar)
<b>PAQ51072330</b>	300 mm	300 mm	25,5 l/min (3 bar)
<b>PAQ51072335</b>	350 mm	350 mm	27 l/min (3 bar)
<b>PAQ51072340</b>	400 mm	400 mm	28,5 l/min (3 bar)
<b>PAQ51072350</b>	500 mm	500 mm	33,5 l/min (3 bar)

**tesa nie wieder bohren GmbH**

Technologiepark Hanau-Wolfgang

Margarete-von-Wrangell-Str. 22 • 63457 Hanau • +49.(0)6181 6767-0 • [www.niewiederbohren.com](http://www.niewiederbohren.com)

Ein tesa Unternehmen 



**nie wieder  
bohren.**